

## ภาษีโรงเรือนและที่ดิน

ภาษีโรงเรือนและที่ดิน คือ ภาษีจัดเก็บจากโรงเรือนหรือสิ่งปลูกสร้างอย่างอื่นกับที่ดินซึ่งใช้ต่อเนื่องกับโรงเรือนหรือสิ่งปลูกสร้าง นั้น

- **โรงเรือน** หมายถึง บ้าน อาคาร ร้านค้า สำนักงาน ฯลฯ
- **สิ่งปลูกสร้าง** ตัวอย่าง เช่น ท่าเรือ สะพาน คานเรือ ซึ่งมีลักษณะก่อสร้างติดที่ดินเป็นการถาวร

### ขั้นตอนการชำระภาษีโรงเรือนและที่ดิน

1. เจ้าของทรัพย์สินมีหน้าที่ยื่นแบบ ภรด.๒ ต่อพนักงานเจ้าหน้าที่ **ภายใน เดือน กุมภาพันธ์ ของทุกปี**
2. พนักงานเจ้าหน้าที่ตรวจพิจารณาแบบฯ แจ้งรายการต่างๆ ดังกล่าวไปยังพนักงานเก็บภาษี ให้พนักงานเก็บภาษีแจ้งรอการประเมิน ภรด. ๘ ไปให้ผู้รับประเมินทรัพย์สิน
3. เมื่อผู้รับประเมินได้รับแจ้งรายการประเมิน ภรด.๘ แล้ว ต้องไปชำระภาษีต่อพนักงานเก็บภาษี ภายใน ๓๐ วัน นับถัดจากวันที่ได้รับแจ้งการประเมิน
4. ถ้าผู้มีหน้าที่เสียภาษีไม่ชำระภาษีภายในกำหนด ถือเป็นค่าภาษีค้างชำระต้องเสียเงินเพิ่ม

## เงินเพิ่ม

- ภายใน ๑ เดือน เพิ่ม ๒.๕% ของค่าภาษี
- ภายใน ๒ เดือน เพิ่ม ๕% ของค่าภาษี
- ภายใน ๓ เดือน เพิ่ม ๗.๕% ของค่าภาษี
- ภายใน ๔ เดือน เพิ่ม ๑๐% ของค่าภาษี

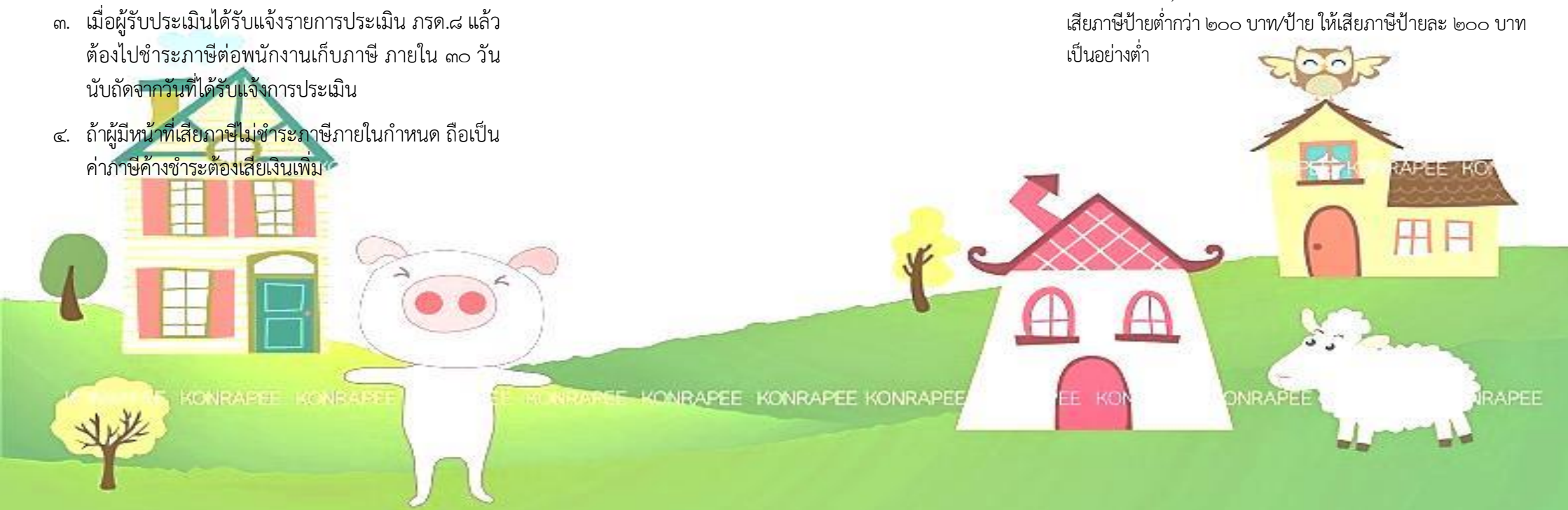
ถ้าไม่ชำระภาษีและเงินเพิ่มภายใน 4 เดือน นับตั้งแต่ครบ 30 วัน (รับแจ้งประเมิน) ให้พนักงานเก็บภาษีรายงานประธานกรรมการบริหารองค์การบริหารส่วนตำบลทราบเพื่อสั่งให้ดำเนินการยึดทรัพย์สินของผู้ค้างชำระภาษี มาขายทอดตลาดเอาเงินมาชำระ ค่าภาษี ค่าธรรมเนียม และค่าใช้จ่ายโดยไม่ต้องขอให้ศาลสั่ง (มาตรา 44)

## ภาษีป้าย

**ป้าย** หมายความว่า ป้ายแสดงชื่อ ยี่ห้อ หรือเครื่องหมายที่ใช้ในการประกอบกิจการค้าหรือประกอบกิจการอื่นเพื่อหารายได้หรือโฆษณาการค้าหรือบริการอื่น ไม่ว่าจะแสดงหรือโฆษณาไว้บนวัตถุใด ๆ ด้วยอักษรภาพ หรือเครื่องหมายที่เขียนแกะสลัก จารึก หรือทำให้ปรากฏด้วยวิธีอื่น การยื่นแบบแสดงรายการภาษีป้าย เจ้าของป้าย ซึ่งจะต้องเสียภาษีป้าย จะต้องยื่นแบบภายใน เดือน **มีนาคม** ของทุกปี (แบบ ภ.ป.๑)

### การประเมินค่าภาษีป้าย

๑. ป้ายที่แสดงภาษาไทยล้วน คิด **๓ บาท** ต่อ ๕๐๐ ตร.ซม.
๒. ป้ายที่มีภาษาไทยปนภาษาต่างประเทศหรือปนกับภาพหรือเครื่องหมายอื่น คิด **๒๐ บาท** ต่อ ๕๐๐ ตร.ซม.
๓. ป้ายดังต่อไปนี้ คิด **๔๐ บาท** ต่อ ๕๐๐ ตร.ซม.
  - ☹ ป้ายที่ไม่มีอักษรไทย
  - ☹ ป้ายที่มีอักษรไทยอยู่ต่ำกว่าอักษรต่างประเทศ
๔. ป้ายตาม ๑., ๒. และ ๓. ข้างต้น เมื่อคำนวณแล้วมีอัตราที่ต้องเสียภาษีป้ายต่ำกว่า ๒๐๐ บาทป้าย ให้เสียภาษีป้ายละ ๒๐๐ บาทเป็นอย่างต่ำ



## ☀ การไม่ยื่นแบบและชำระภาษีภายในกำหนด

ผู้เป็นเจ้าของป้ายรายได้ไม่ยื่นแบบภายในกำหนด

จะต้องเสียเงินเพิ่มอีกร้อยละ 10 ของค่าภาษี

ผู้เป็นเจ้าของป้ายรายได้ไม่ชำระเงินค่าภาษีภายใน

กำหนด จะต้องเสียเงินเพิ่มอีกร้อยละ 2 ของค่าภาษี

### ภาษีบำรุงท้องที่

ภาษีบำรุงท้องที่ เป็นภาษีที่จัดเก็บจาก "ที่ดิน" ซึ่งหมายถึง  
พื้นที่ดิน พื้นที่ที่เป็นภูเขาที่มีน้ำด้วย

## ☀ ขั้นตอนการชำระภาษีบำรุงท้องที่

ให้เจ้าของที่ดินซึ่งมีหน้าที่ต้องเสียภาษียื่นแบบแสดงรายการ  
เพื่อเสียภาษี (ภ.บ.ท. 5) ณ งานจัดเก็บรายได้ ส่วนการคลัง องค์การ  
บริหารส่วนตำบลดงมูลเหล็ก

กรณีบุคคลใดเป็นเจ้าของที่ดินขึ้นใหม่ หรือจำนวนเนื้อที่ดิน  
เดิมเปลี่ยนแปลงไปให้เจ้าของที่ดินยื่นแบบแสดงรายการที่ดิน  
ภายใน 30 วัน นับจากวันที่เป็นเจ้าของที่ดินขึ้นใหม่หรือจำนวน  
เนื้อที่ดินได้มีการเปลี่ยนแปลง

## ☀ การไม่ยื่นแบบและชำระภาษีภายในกำหนด

กรณีผู้มีหน้าที่เสียภาษีไม่ยื่นแบบภายในระยะเวลาที่กำหนด  
กำหนดจะต้องเสียเงินเพิ่มอีกร้อยละ 10 ของจำนวนเงินค่าภาษี  
กรณีที่ผู้มีหน้าที่เสียภาษีไม่ชำระภาษีภายในระยะเวลาที่  
กฎหมายกำหนดจะต้องเสียเงินเพิ่มอีกร้อยละ 2 ของจำนวนเงินค่าภาษี

## ☀ การลดหย่อน

บุคคลธรรมดาซึ่งเป็นเจ้าของที่ดินแปลงเดียว หรือหลายแปลงที่  
อยู่ในเขตองค์การบริหารส่วนตำบลดงมูลเหล็ก และใช้ที่ดินนั้นเป็นที่  
อยู่อาศัยของตน เป็นที่เลี้ยงสัตว์ของตน หรือประกอบกิจการของตน  
ให้ลดหย่อนไม่ต้องเสียภาษีบำรุงท้องที่ 3 ไร่

## บทกำหนดโทษ

### โทษทางแพ่ง

- ♡ ไม่ยื่นแบบแสดงรายการ ภายในเวลากำหนดเสียเงินเพิ่มร้อยละ ๑๐ ของภาษี
- ♡ ยื่นแบบแสดงรายการ ไม่ถูกต้องเสียเงินเพิ่ม ร้อยละ ๑๐ ของค่าภาษี
- ♡ แจ้งจำนวนเนื้อที่ดินไม่ถูกต้อง ให้เสียเงินเพิ่ม ๑ เท่าของภาษี
- ♡ ไม่ชำระภาษีภายในกำหนดเสียเงินเพิ่มร้อยละ ๒๔ ต่อปี

### โทษทางอาญา

- ♡ พยายามหลีกเลี่ยงการเสียภาษีบำรุงท้องที่ โทษจำคุกไม่เกิน ๖ เดือนหรือปรับไม่เกิน ๒,๐๐๐ บาท หรือทั้งจำทั้งปรับ
- ♡ ไม่ยอมชี้เขตหรือไม่ยอมแจ้งจำนวนเนื้อที่ดิน โทษจำคุก ๑ เดือนหรือปรับไม่เกิน ๑,๐๐๐ บาท หรือทั้งจำทั้งปรับ
- ♡ ชักขวางเจ้าพนักงาน โทษจำคุกไม่เกิน ๑ เดือน หรือปรับไม่เกิน ๑,๐๐๐ บาท
- ♡ ผู้ใดฝ่าฝืนคำสั่งของเจ้าพนักงาน โทษจำคุกไม่เกิน ๑ เดือน หรือปรับไม่เกิน ๑,๐๐๐ บาทหรือทั้งจำทั้งปรับ "ภาษีทุกบาท พัฒนาท้องถิ่นของเรา"



ส่วนการคลัง

(งานจัดเก็บรายได้ )

๒๖/๑ หมู่ที่ ๒ ตำบลดงมูลเหล็ก อำเภอเมือง

จังหวัดเพชรบูรณ์

โทร ๐๕๖-๗๑๒-๙๑๕

ภาษีบำรุงท้องที่

ภาษีโรงเรือนและที่ดิน

ภาษีป้าย