



ประกาศองค์การบริหารส่วนตำบลดงมูลเหล็ก
เรื่อง กำหนดโครงสร้างส่วนราชการและระดับตำแหน่งขององค์การบริหารส่วนตำบล

ด้วยคณะกรรมการกลางพนักงานส่วนตำบล (ก.อบต.) ได้ประกาศเปลี่ยนแปลงโครงสร้างส่วนราชการและระดับตำแหน่งของพนักงานส่วนตำบล จากเดิมให้เป็นไปตามขนาดขององค์การบริหารส่วนตำบล คือ ขนาดเล็ก ขนาดกลาง และขนาดใหญ่ แก้ไขให้เป็นไปตามประเภทองค์การบริหารส่วนตำบล คือ ประเภทสามัญ ประเภทสามัญ ระดับสูง และประเภทพิเศษ ตามประกาศคณะกรรมการกลางพนักงานส่วนตำบล เรื่อง มาตรฐานทั่วไปเกี่ยวกับโครงสร้างส่วนราชการและระดับตำแหน่งขององค์การบริหารส่วนตำบล (ฉบับที่ ๒) พ.ศ. ๒๕๖๒

ฉะนั้น อาศัยอำนาจตามมาตรา ๑๕ ประกอบมาตรา ๒๕ วรรคเจ็ด แห่งพระราชบัญญัติระเบียบบริหารงานบุคคลส่วนท้องถิ่น พ.ศ. ๒๕๔๒ และมติคณะกรรมการพนักงานส่วนตำบลจังหวัดเพชรบูรณ์ (ก.อบต.จังหวัดเพชรบูรณ์) ในการประชุมครั้งที่ ๖/๒๕๖๓ เมื่อวันที่ ๒๖ มิถุนายน ๒๕๖๓ กำหนดให้องค์การบริหารส่วนตำบลดงมูลเหล็ก (ขนาดกลาง) เป็นองค์การบริหารส่วนตำบลประเภทสามัญ และได้จัดทำโครงสร้างส่วนราชการและระดับตำแหน่งพนักงานส่วนตำบลในแผนอัตรากำล้าง ๓ ปี เป็นไปตามเงื่อนไขของประเภทองค์การบริหารส่วนตำบลประเภทสามัญแล้ว

ประกาศ ณ วันที่ ๑๓ เดือน กรกฎาคม พ.ศ. ๒๕๖๓

(นายสามิตร คงอยู่)

ปลัดองค์การบริหารส่วนตำบล ปฏิบัติหน้าที่
นายกองค์การบริหารส่วนตำบลดงมูลเหล็ก

ปลัด อบต.....	
หัวหน้าส่วน/หัวหน้าสำนักงาน.....	
เจ้ารองเรื่อง.....	
ท่าน.....	
วันที่.....	

กรอบอัตรากำลังพนักงานส่วนตำบล พนักงานครูและพนักงานจ้าง

แนบท้ายประกาศ อบต.ดงมูลเหล็ก เรื่อง กำหนดโครงสร้างส่วนราชการและระดับตำแหน่งขององค์การบริหารส่วนตำบล

องค์การบริหารส่วนตำบลดงมูลเหล็ก (ประเภทสามัญ) อำเภอเมือง จังหวัดเพชรบูรณ์

องค์การบริหารส่วนตำบลดงมูลเหล็ก มีกรอบอัตรากำลัง ดังนี้

ลำดับที่	เลขที่ตำแหน่ง	ชื่อตำแหน่ง	ว่าง/ไม่ว่าง	ขออนุมัติ	จำนวน	หมายเหตุ
๑	๓๙-๓-๐๐-๑๑๐๑-๐๐๑	ปลัด อบต.(นักบริหารงานท้องถิ่นระดับกลาง)	ไม่ว่าง		๑	
๒	๓๙-๓-๐๐-๑๑๐๑-๐๐๒	รองปลัด อบต.(นักบริหารงานท้องถิ่นระดับต้น)	ไม่ว่าง		๑	

๑) ส่วนราชการ สำนักปลัด มีกรอบอัตรากำลัง ดังนี้

ลำดับที่	เลขที่ตำแหน่ง	ชื่อตำแหน่ง	ว่าง/ไม่ว่าง	ขออนุมัติ	จำนวน	หมายเหตุ
๓	๓๙-๓-๐๑-๒๑๐๑-๐๐๑	หัวหน้าสำนักปลัด(นักบริหารงานทั่วไประดับต้น)	ไม่ว่าง		๑	

งานบริหารงานทั่วไป

ลำดับที่	เลขที่ตำแหน่ง	ชื่อตำแหน่ง	ว่าง/ไม่ว่าง	ขออนุมัติ	จำนวน	หมายเหตุ
๔	๓๙-๓-๐๑-๓๑๐๑-๐๐๑	นักจัดการงานทั่วไป (ปก./ชก.)	ไม่ว่าง		๑	
๕	๓๙-๓-๐๑-๓๑๐๒-๐๐๑	นักทรัพยากรบุคคล (ปก./ชก.)	ไม่ว่าง		๑	
๖	๓๙-๓-๐๑-๓๑๐๑-๐๐๑	นักประชาสัมพันธ์ (ปก./ชก.)	ไม่ว่าง		๑	
๗	๓๙-๓-๐๑-๔๑๐๑-๐๐๑	เจ้าพนักงานธุรการ (ปง./ชง)	ไม่ว่าง		๑	
๘	-	ผู้ช่วยนักประชาสัมพันธ์	ไม่ว่าง		๑	
๙	-	ผู้ช่วยเจ้าพนักงานธุรการ	ไม่ว่าง		๑	
๑๐	-	คนงานทั่วไป	ไม่ว่าง		๙	
๑๑	-	พนักงานขับรถกระเช้า	ไม่ว่าง		๑	

งานนโยบายและแผน

ลำดับที่	เลขที่ตำแหน่ง	ชื่อตำแหน่ง	ว่าง/ไม่ว่าง	ขออนุมัติ	จำนวน	หมายเหตุ
๑๒	๓๙-๓-๐๑-๓๑๐๓-๐๐๑	นักวิเคราะห์นโยบายและแผน (ปก./ชก.)	ไม่ว่าง		๑	
๑๓	-	ผู้ช่วยเจ้าพนักงานธุรการ	ไม่ว่าง		๑	

งานกฎหมายและคดี

ลำดับที่	เลขที่ตำแหน่ง	ชื่อตำแหน่ง	ว่าง/ไม่ว่าง	ขออนุมัติ	จำนวน	หมายเหตุ
	-	-	-	-	-	

งานพัฒนาชุมชน

ลำดับที่	เลขที่ตำแหน่ง	ชื่อตำแหน่ง	ว่าง/ไม่ว่าง	ขออนุมัติ	จำนวน	หมายเหตุ
๑๔	๓๙-๓-๐๑-๓๘๐๑-๐๐๑	นักพัฒนาชุมชน (ปก./ชก.)	ไม่ว่าง		๑	
๑๕	-	ผู้ช่วยนักพัฒนาชุมชน	ไม่ว่าง		๑	

งานป้องกันและบรรเทาสาธารณภัย

ลำดับที่	เลขที่ตำแหน่ง	ชื่อตำแหน่ง	ว่าง/ไม่ว่าง	ขออนุมัติ	จำนวน	หมายเหตุ
๑๖	๓๙-๓-๐๑-๔๘๐๕-๐๐๑	เจ้าพนักงานป้องกันฯ (ปง./ชง.)	ไม่ว่าง		๑	
๑๗	-	พนักงานขับรถดับเพลิง	ไม่ว่าง		๑	
๑๘	-	พนักงานดับเพลิง	ไม่ว่าง		๒	

กรอบอัตรากำลังพนักงานส่วนตำบล พนักงานครูและพนักงานจ้าง

แนบท้ายประกาศ อบต.ตงมูลเหล็ก เรื่อง กำหนดโครงสร้างส่วนราชการและระดับตำแหน่งขององค์การบริหารส่วนตำบล

องค์การบริหารส่วนตำบลตงมูลเหล็ก (ประเภทสามัญ) อำเภอเมือง จังหวัดเพชรบูรณ์

๒) ส่วนราชการ กองคลัง มีกรอบอัตรากำลัง ดังนี้

ลำดับที่	เลขที่ตำแหน่ง	ชื่อตำแหน่ง	ว่าง/ไม่ว่าง	ขออนุมัติ	จำนวน	หมายเหตุ
๑๙	๓๙-๓-๐๔-๒๑๐๒-๐๐๑	ผู้อำนวยการกองคลัง(นักบริหารงานคลังระดับต้น)	ไม่ว่าง		๑	

งานการเงินและบัญชี

ลำดับที่	เลขที่ตำแหน่ง	ชื่อตำแหน่ง	ว่าง/ไม่ว่าง	ขออนุมัติ	จำนวน	หมายเหตุ
๒๐	๓๙-๓-๐๔-๓๒๐๑-๐๐๑	นักวิชาการเงินและบัญชี (ปก./ชก.)	ไม่ว่าง		๑	
๒๑	-	ผู้ช่วยเจ้าพนักงานการเงินและบัญชี	ไม่ว่าง		๑	

งานพัฒนาและจัดเก็บรายได้

ลำดับที่	เลขที่ตำแหน่ง	ชื่อตำแหน่ง	ว่าง/ไม่ว่าง	ขออนุมัติ	จำนวน	หมายเหตุ
๒๒	๓๙-๓-๐๔-๔๒๐๔-๐๐๑	เจ้าพนักงานจัดเก็บรายได้ (ปง./ชง.)	ว่าง		๑	
๒๓	-	คนงานทั่วไป	ไม่ว่าง		๑	

งานทะเบียนทรัพย์สินและพัสดุ

ลำดับที่	เลขที่ตำแหน่ง	ชื่อตำแหน่ง	ว่าง/ไม่ว่าง	ขออนุมัติ	จำนวน	หมายเหตุ
๒๔	๓๙-๓-๐๔-๔๒๐๓-๐๐๑	เจ้าพนักงานพัสดุ (ปง./ชง.)	ไม่ว่าง		๑	
๒๕	-	ผู้ช่วยเจ้าพนักงานพัสดุ	ไม่ว่าง		๑	

๓) ส่วนราชการ กองช่าง มีกรอบอัตรากำลัง ดังนี้

ลำดับที่	เลขที่ตำแหน่ง	ชื่อตำแหน่ง	ว่าง/ไม่ว่าง	ขออนุมัติ	จำนวน	หมายเหตุ
๒๖	๓๙-๓-๐๕-๒๑๐๓-๐๐๑	นักบริหารงานช่างระดับต้น	ว่าง		๑	

งานออกแบบและควบคุมอาคาร

ลำดับที่	เลขที่ตำแหน่ง	ชื่อตำแหน่ง	ว่าง/ไม่ว่าง	ขออนุมัติ	จำนวน	หมายเหตุ
๒๗	๓๙-๓-๐๕-๔๓๐๑-๐๐๑	นายช่างโยธา ปง./ชง.	ไม่ว่าง		๑	
๒๘	-	คนงานทั่วไป	ไม่ว่าง		๑	
๒๙	-	คนงานทั่วไป	ไม่ว่าง		๑	
๓๐	-	คนงานทั่วไป	ไม่ว่าง		๑	

งานก่อสร้าง

ลำดับที่	เลขที่ตำแหน่ง	ชื่อตำแหน่ง	ว่าง/ไม่ว่าง	ขออนุมัติ	จำนวน	หมายเหตุ
-	-	-	-			

กรอบอัตรากำลังพนักงานส่วนตำบล พนักงานครูและพนักงานจ้าง

แนบท้ายประกาศ อบต.ดงมูลเหล็ก เรื่อง กำหนดโครงสร้างส่วนราชการและระดับตำแหน่งขององค์การบริหารส่วนตำบล

องค์การบริหารส่วนตำบลดงมูลเหล็ก (ประเภทสามัญ) อำเภอเมือง จังหวัดเพชรบูรณ์

๔) ส่วนราชการ กองการศึกษา ศาสนาและวัฒนธรรม มีกรอบอัตรากำลัง ดังนี้

ลำดับที่	เลขที่ตำแหน่ง	ชื่อตำแหน่ง	ว่าง/ไม่ว่าง	ขออนุมัติ	จำนวน	หมายเหตุ
๓๑	๓๙-๓-๐๘-๒๑๐๗-๐๐๑	ผู้อำนวยการกองการศึกษา ศาสนาและวัฒนธรรม (นักบริหารงานศึกษาระดับต้น)	ไม่ว่าง		๑	

งานบริหารการศึกษา

ลำดับที่	เลขที่ตำแหน่ง	ชื่อตำแหน่ง	ว่าง/ไม่ว่าง	ขออนุมัติ	จำนวน	หมายเหตุ
-	-	-	-			

งานส่งเสริมการศึกษา

ลำดับที่	เลขที่ตำแหน่ง	ชื่อตำแหน่ง	ว่าง/ไม่ว่าง	ขออนุมัติ	จำนวน	หมายเหตุ
๓๒	๓๙-๓-๐๘-๒๒๑๓-๙๒๓	ครู	ไม่ว่าง		๑	
๓๓	๓๙-๓-๐๘-๒๒๑๓-๙๒๔	ครู	ไม่ว่าง		๑	
๓๔	๓๙-๓-๐๘-๒๒๑๓-๙๒๕	ครู	ไม่ว่าง		๑	
๓๕	-	ผู้ช่วยครูผู้ดูแลเด็ก	ไม่ว่าง		๕	
๓๖	-	คนงานทั่วไป	ไม่ว่าง		๕	

๕) ส่วนราชการ กองสาธารณสุขและสิ่งแวดล้อม มีกรอบตำแหน่ง ดังนี้

ลำดับที่	เลขที่ตำแหน่ง	ชื่อตำแหน่ง	ว่าง/ไม่ว่าง	ขออนุมัติ	จำนวน	หมายเหตุ
๓๗	๓๙-๓-๐๖-๒๑๐๔-๐๐๑	นักบริหารงานสาธารณสุขระดับต้น	ว่าง		๑	

งานป้องกันแก้ไขฟื้นฟูสุขภาพ

ลำดับที่	เลขที่ตำแหน่ง	ชื่อตำแหน่ง	ว่าง/ไม่ว่าง	ขออนุมัติ	จำนวน	หมายเหตุ
๓๘	๓๙-๓-๐๖-๕๖๐๑-๐๐๑	เจ้าพนักงานสาธารณสุข ปง./ชง.	ไม่ว่าง		๑	
๓๙	-	ผู้ช่วยเจ้าพนักงานสาธารณสุข	ว่าง		๑	

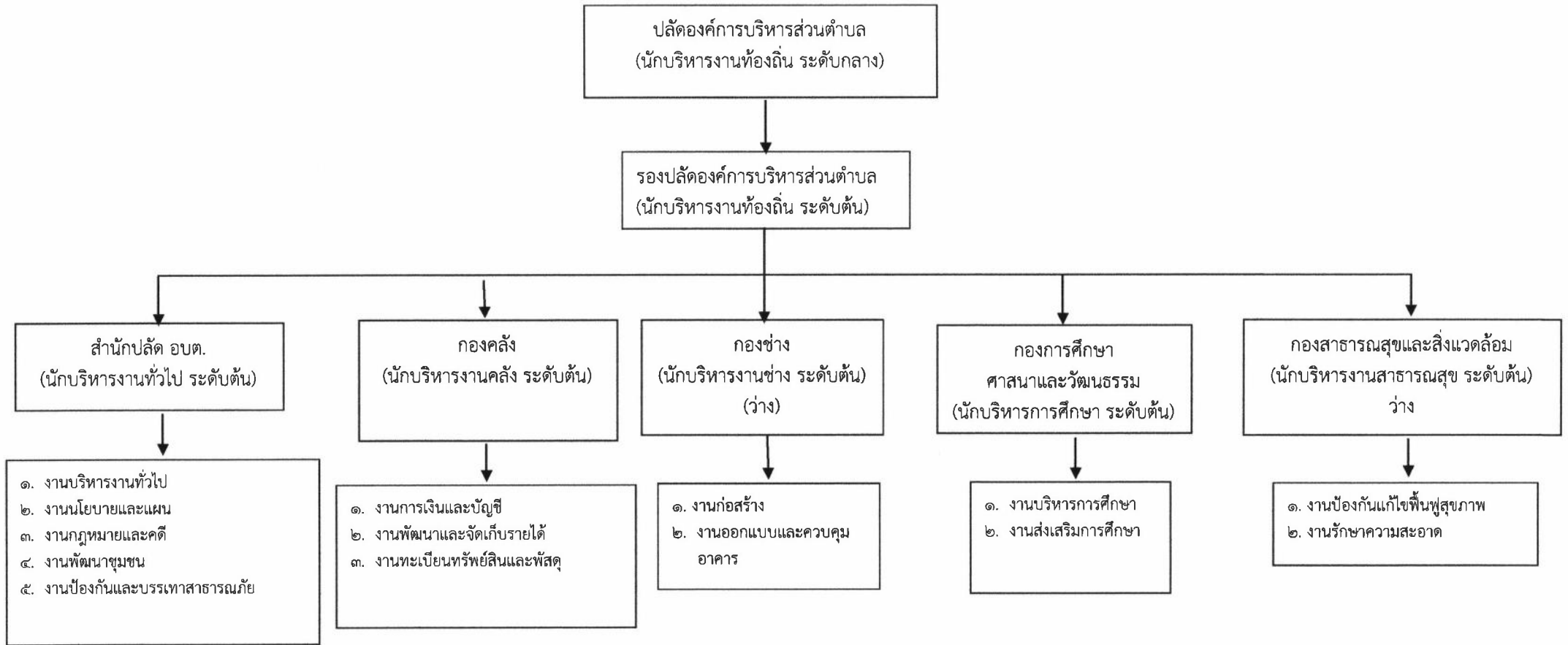
งานรักษาความสะอาด

ลำดับที่	เลขที่ตำแหน่ง	ชื่อตำแหน่ง	ว่าง/ไม่ว่าง	ขออนุมัติ	จำนวน	หมายเหตุ
๔๐	-	ผู้ช่วยเจ้าพนักงานสุขาภิบาล	ไม่ว่าง		๑	
๔๑	-	พนักงานขับรถขยะ	ไม่ว่าง		๑	
๔๒	-	คนงานประจำรถขยะ	ไม่ว่าง		๑	
๔๓	-	คนงานประจำรถขยะ	ว่าง		๑	
๔๔	-	คนงานทั่วไป	ไม่ว่าง		๑	
๔๕	-	คนงานทั่วไป	ไม่ว่าง		๑	

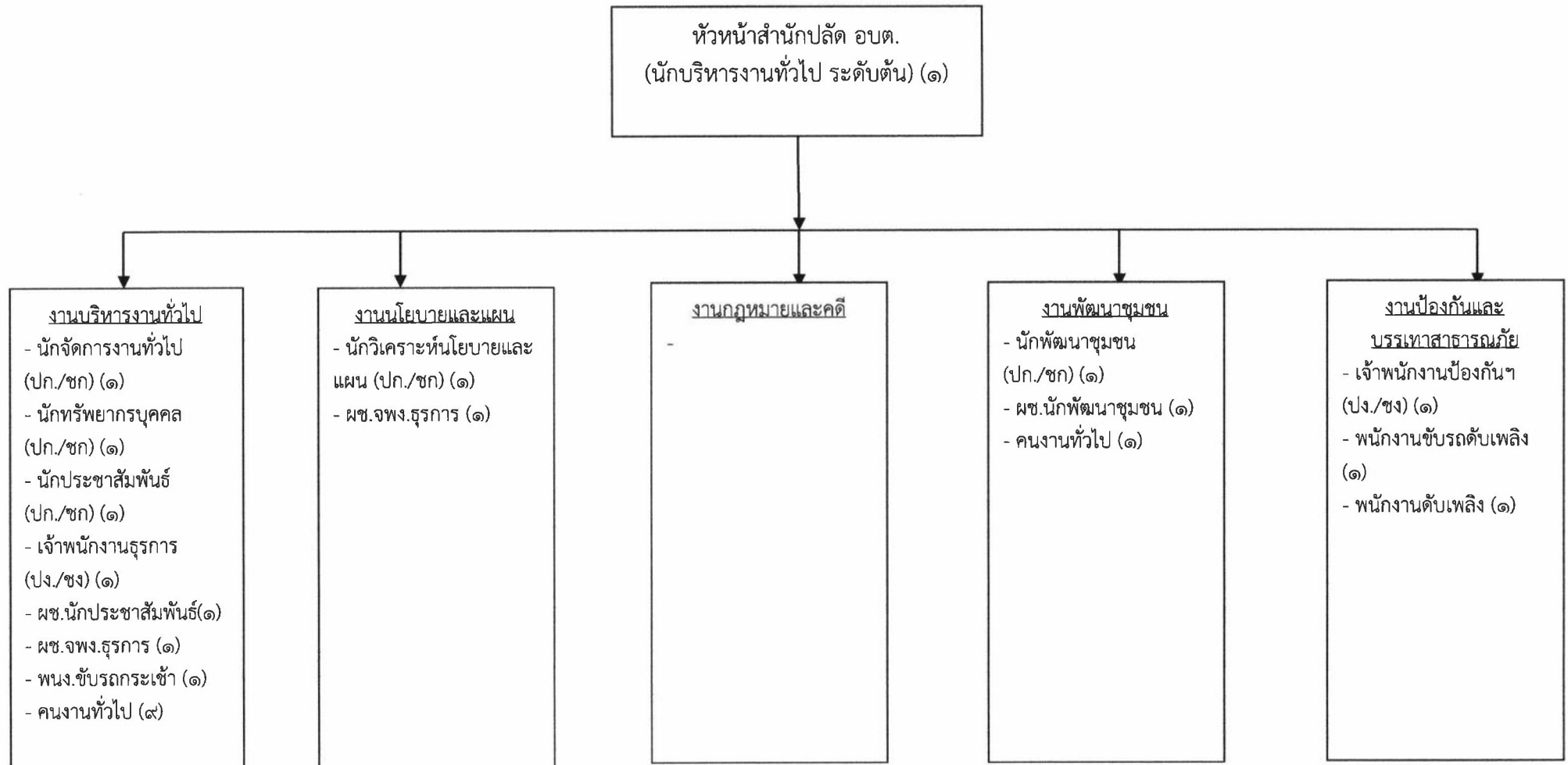
นายสามิตร คงอยู่

ปลัดองค์การบริหารส่วนตำบลดงมูลเหล็ก

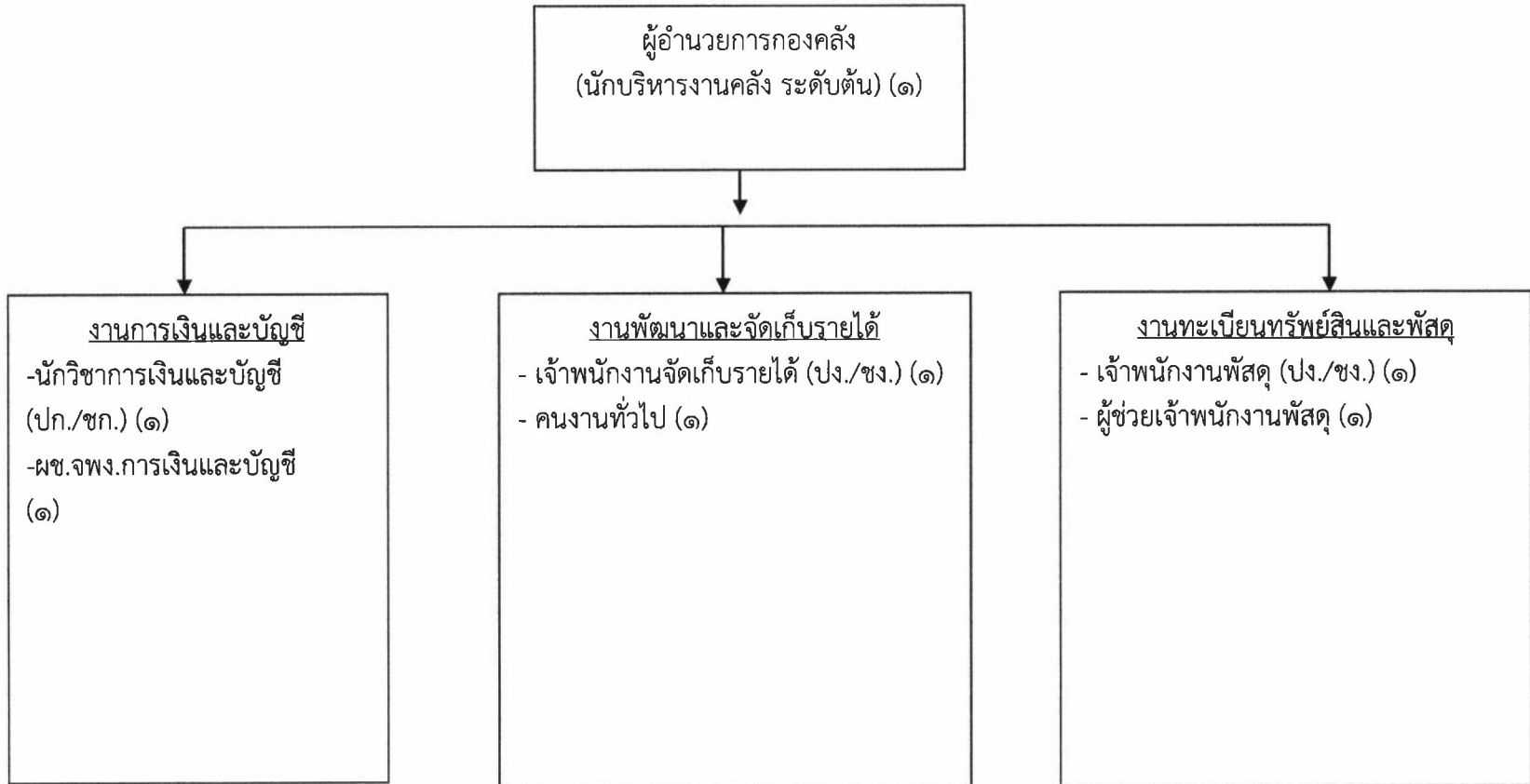
แผนภูมิโครงสร้างส่วนราชการขององค์การบริหารส่วนตำบลตงมูลเหล็ก



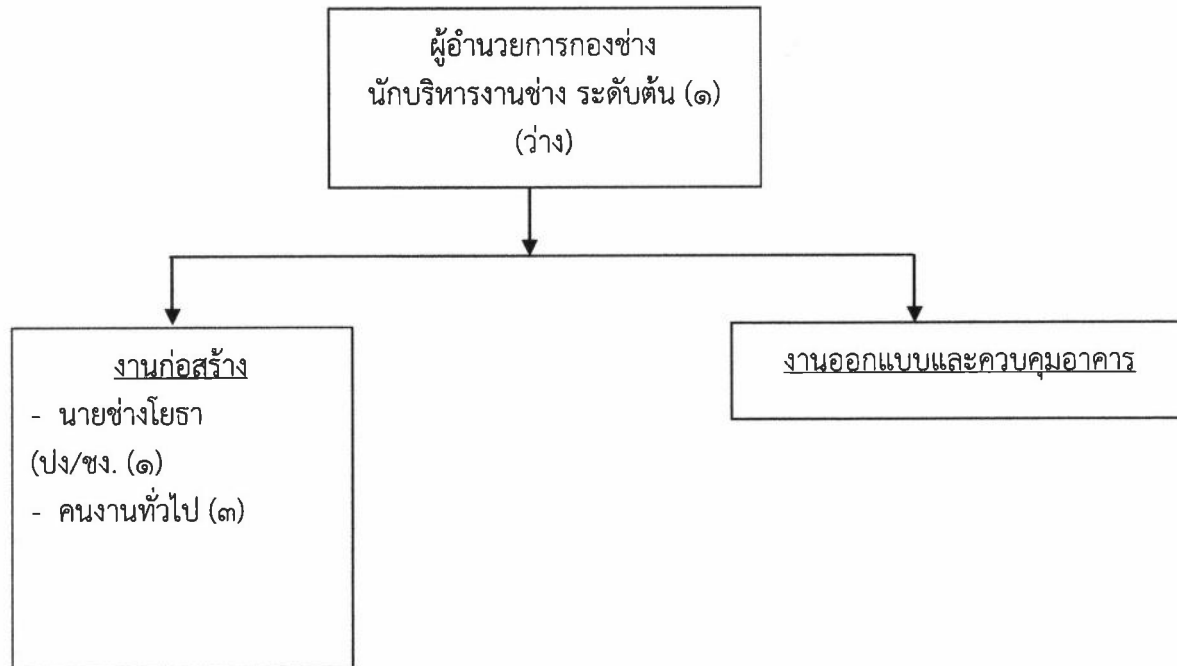
แผนภูมิโครงสร้างส่วนราชการและระดับตำแหน่ง สำนักปลัด องค์การบริหารส่วนตำบลดงมูลเหล็ก



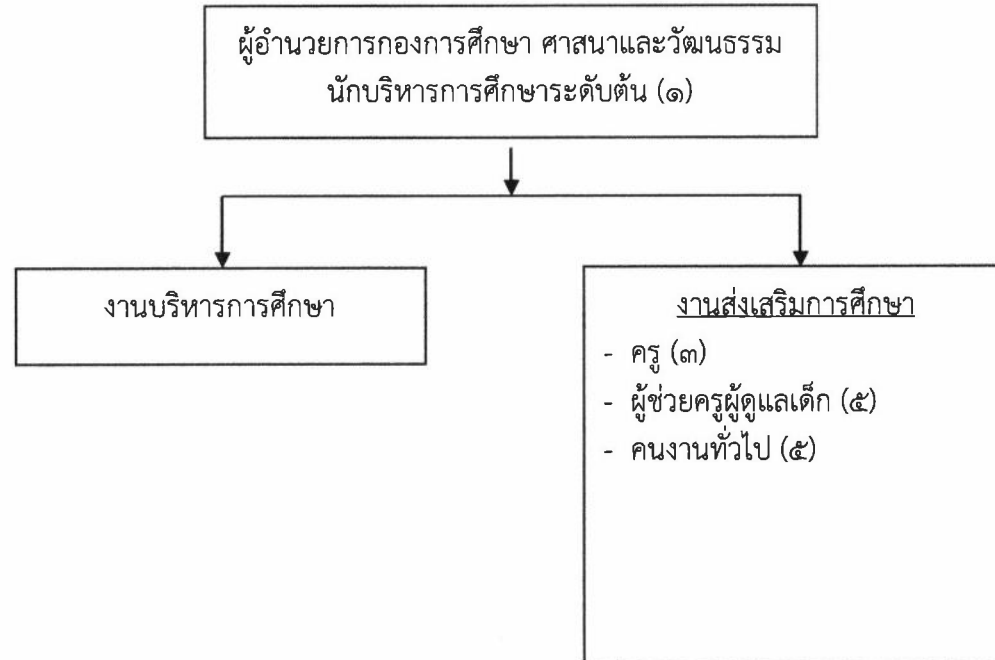
แผนภูมิโครงสร้างส่วนราชการและระดับตำแหน่ง กองคลัง องค์การบริหารส่วนตำบลดงมูลเหล็ก



แผนภูมิโครงสร้างส่วนราชการและระดับตำแหน่ง กองช่าง องค์การบริหารส่วนตำบลดงมูลเหล็ก



แผนภูมิโครงสร้างส่วนราชการและระดับตำแหน่ง กองการศึกษา ศาสนาและวัฒนธรรม องค์การบริหารส่วนตำบลดงมูลเหล็ก



แผนภูมิโครงสร้างส่วนราชการและระดับตำแหน่ง กองสาธารณสุขและสิ่งแวดล้อม องค์การบริหารส่วนตำบลดงมูลเหล็ก

