



คู่มือปฏิบัติงาน

ด้านงานส่งเสริมสุขภาพและสาธารณสุข



กองสาธารณสุขและสิ่งแวดล้อม
องค์การบริหารส่วนตำบลดงมูลเหล็ก
อำเภอเมืองเพชรบูรณ์ จังหวัดเพชรบูรณ์

คำนำ

คู่มืองานสาธารณสุขฉบับนี้ เป็นเอกสารของทางหน่วยงาน ซึ่งได้จัดทำขึ้นเพื่อเป็นข้อมูลเบื้องต้นในการจัดระบบงานให้ง่ายต่อการปฏิบัติ โดยจะบรรยายวิธีการทำงานอย่างละเอียดทุกขั้นตอน เพื่อให้ผู้ปฏิบัติงานสามารถนำไปใช้ในการจัดวางระบบงาน รู้จักวิธีการทำงานได้ง่าย ซึ่งเป็นการบริหารเวลาอย่างมีประสิทธิภาพและประสิทธิผล

หากมีความคลาดเคลื่อนในถ้อยคำหรือข้อความของคู่มือประการใด หรือหากมีข้อเสนอแนะที่จะเป็นประโยชน์ต่อการปรับปรุงแก้ไข งานสาธารณสุขขออภัยในความผิดพลาด และพร้อมที่จะปรับปรุงแก้ไขเพื่อความถูกต้องสมบูรณ์ต่อไป

กองสาธารณสุขและสิ่งแวดล้อม
องค์การบริหารส่วนตำบลดงมูลเหล็ก

สารบัญ

เรื่อง	หน้า	
งานส่งเสริมสุขภาพและสาธารณสุข		๑
แผนผังภารกิจงานสาธารณสุขและสิ่งแวดล้อม		๓
แผนผังการปฏิบัติงานกองทุนหลักประกันสุขภาพตำบลดงมูลเหล็ก		๔
แผนภูมิแสดง การควบคุมของงานส่งเสริมสุขภาพและสาธารณสุข		๕
เรื่อง การกำจัดสิ่งปฏิกูลมูลฝอย		
แผนภูมิแสดง การควบคุมงานสาธารณสุขและสิ่งแวดล้อม		๖
เรื่อง สถานที่จำหน่าย/สะสมอาหาร		

งานส่งเสริมสุขภาพและสาธารณสุข

มีหน้าที่ความรับผิดชอบเกี่ยวกับงานสาธารณสุขชุมชน ส่งเสริมสุขภาพและอนามัย งานป้องกันโรคติดต่อ งานสุขภาพสิ่งแวดล้อม งานรักษาความสะอาด งานศูนย์บริการสาธารณสุข และงานอื่นๆ เกี่ยวกับการให้บริการด้านสาธารณสุข งานการรักษาพยาบาลในเบื้องต้น และงานอื่นๆ ที่เกี่ยวข้องที่ได้รับมอบหมาย

โดยมีลักษณะงานที่ปฏิบัติในด้านต่างๆ ดังนี้

๑. ด้านการปฏิบัติการ

๑.๑ ให้บริการทางสาธารณสุข ได้แก่ การบริการออกตรวจสุขภาพร่างกาย การให้คำแนะนำช่วยเหลือสงเคราะห์ การให้ภูมิคุ้มกันโรคแก่ผู้ป่วยหรือประชาชนทั่วไป การให้ความรู้ด้านการรักษาพยาบาลเบื้องต้น การส่งเสริมสุขภาพอนามัยแม่และเด็ก งานทันตสาธารณสุข การสุขภาพ การควบคุมป้องกันโรค เป็นต้น เพื่อให้ประชาชนมีสุขภาพแข็งแรง

๑.๒ ให้บริการสาธารณสุขในด้านเวชภัณฑ์และเครื่องมือเครื่องใช้ทางส่งเสริมสุขภาพและสิ่งแวดล้อม เช่น เครื่องพ่นยาฆ่าลูกน้ำ เครื่องตรวจวัดระดับแอลกอฮอล์ ผงทรายอะเบท เป็นต้น เพื่อให้การดำเนินงานต่างๆเป็นไปอย่างราบรื่น และเกิดความปลอดภัยแก่ประชาชน

๑.๓ ดูแลความสะอาดเรียบร้อยของชุมชนและสิ่งแวดล้อม เช่น การจัดหาถังขยะให้เพียงพอ การแยกประเภทขยะสำหรับการนำไปรีไซเคิล เพื่อให้ประชาชนมีสุขภาพที่ดีและมีสภาพแวดล้อมที่ดี

๑.๔ สสำรวจ รวบรวมข้อมูลและจัดทำรายงานสถิติ เพื่อให้ในงานส่งเสริมสุขภาพในด้านอนามัยแม่และเด็ก ด้านส่งเสริมภูมิคุ้มกันโรค ด้านโภชนาการ ด้านสุขภาพ

๑.๕ ให้คำแนะนำและสาธิตวิธีการและแนวทางในการส่งเสริมสุขภาพ ได้แก่ การป้องกันโรคติดต่อตามฤดูกาล การป้องกันอุบัติเหตุ งานสุขภาพที่พกอาศัยและชุมชน งานอนามัยสิ่งแวดล้อม งานโภชนาการ การวางแผนครอบครัว การปฐมพยาบาลเบื้องต้น งานทันตสาธารณสุข เป็นต้น เพื่อให้ประชาชนมีสุขภาพที่ดี

๑.๖ ให้บริการเยี่ยมเยียนประชาชนตามชุมชนต่างๆ พร้อมทั้งให้คำแนะนำในงานส่งเสริมสุขภาพต่างๆ เพื่อให้ประชาชนได้รับบริการทั่วถึง

๑.๗ จัดทำโครงการในงานส่งเสริมสุขภาพต่างๆ เช่น การควบคุมและป้องกันโรคติดต่อตามฤดูกาล การปรับปรุงด้านโภชนาการตามร้านอาหารในชุมชน การปรับปรุงด้านอนามัยสิ่งแวดล้อมแก่ชุมชน เพื่อให้ประชาชนมีสุขภาพที่ดี

๑.๘ จัดฝึกอบรมและทบทวนความรู้ในงานส่งเสริมสุขภาพแก่อาสาสมัครสาธารณสุข เพื่อเพิ่มศักยภาพของอาสาสมัครสาธารณสุขในชุมชน

๑.๙ จัดเก็บ ดูแลรักษา และจัดเตรียมอุปกรณ์เครื่องมือเครื่องใช้ในงานส่งเสริมสุขภาพให้มีสภาพและจำนวนเพียงพอต่อการใช้งาน

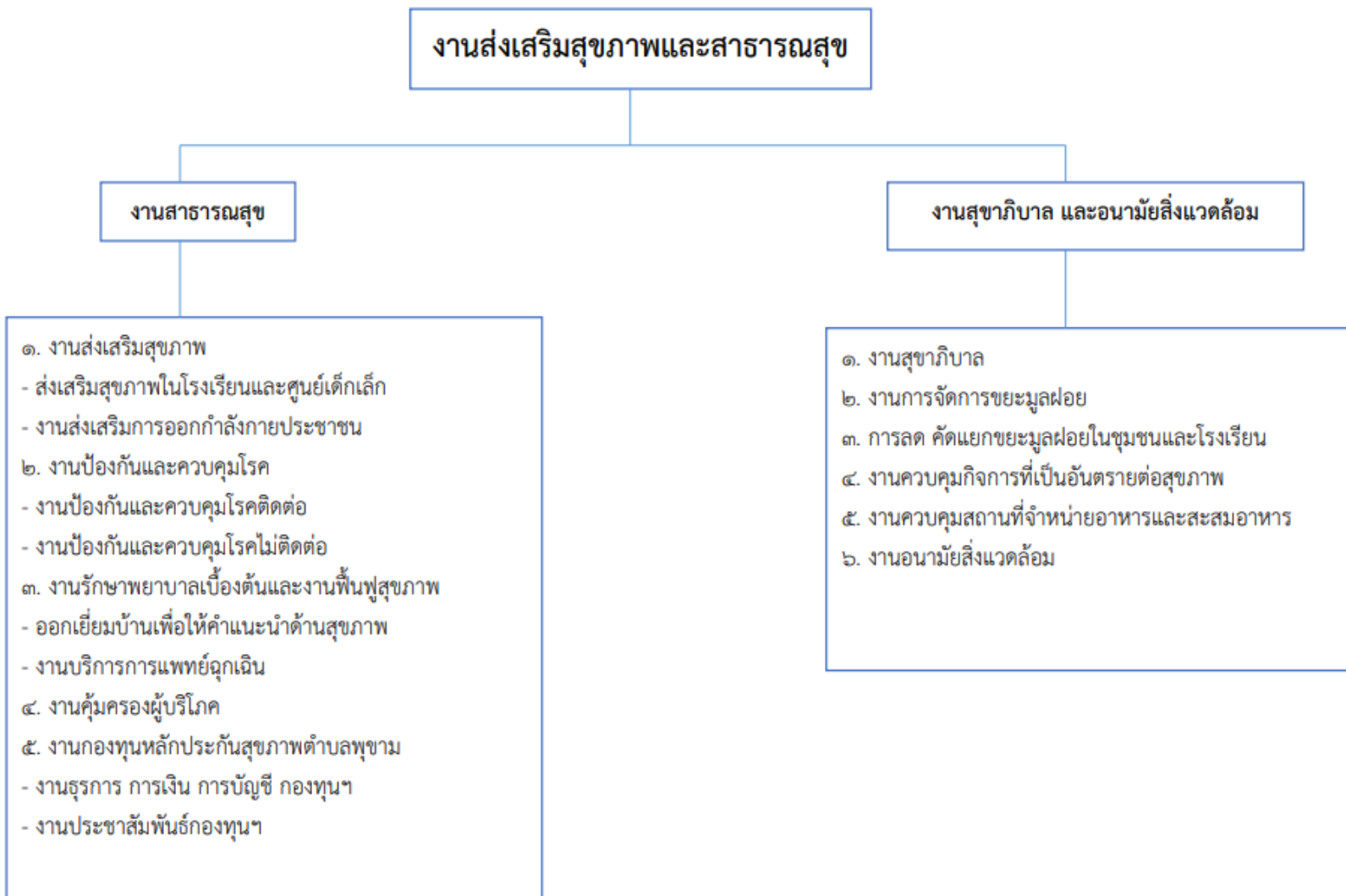
๑.๑๐ ศึกษา และติดตามเทคโนโลยีองค์ความรู้ใหม่ๆ กฎหมาย และระเบียบต่างๆ ที่เกี่ยวข้องกับงานส่งเสริมสุขภาพและสิ่งแวดล้อม เพื่อนำมาประยุกต์ใช้ในการปฏิบัติงานได้อย่างมีประสิทธิภาพสูงสุด

๒. ด้านการบริการ

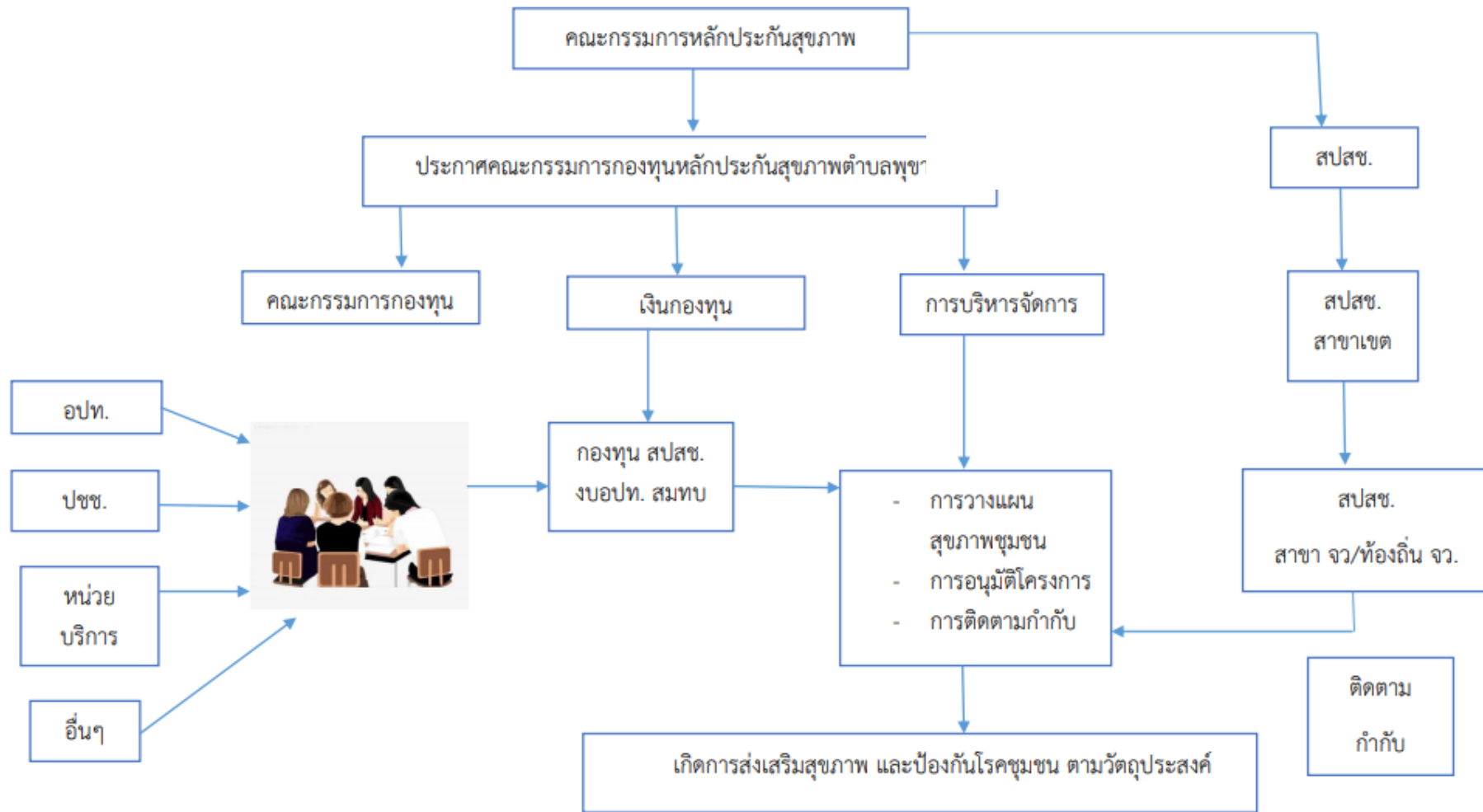
๒.๑ ให้ความรู้ ประชาสัมพันธ์ ในงานด้านสาธารณสุขเบื้องต้น แก่ประชาชน เพื่อใช้ในการดูแลสุขภาพตนเองได้อย่างเหมาะสม

๒.๒ ประสานงานกับบุคคลภายในหน่วยงานเดียวกัน เพื่อให้การดำเนินงานเป็นไปอย่างราบรื่นและมีประสิทธิภาพ

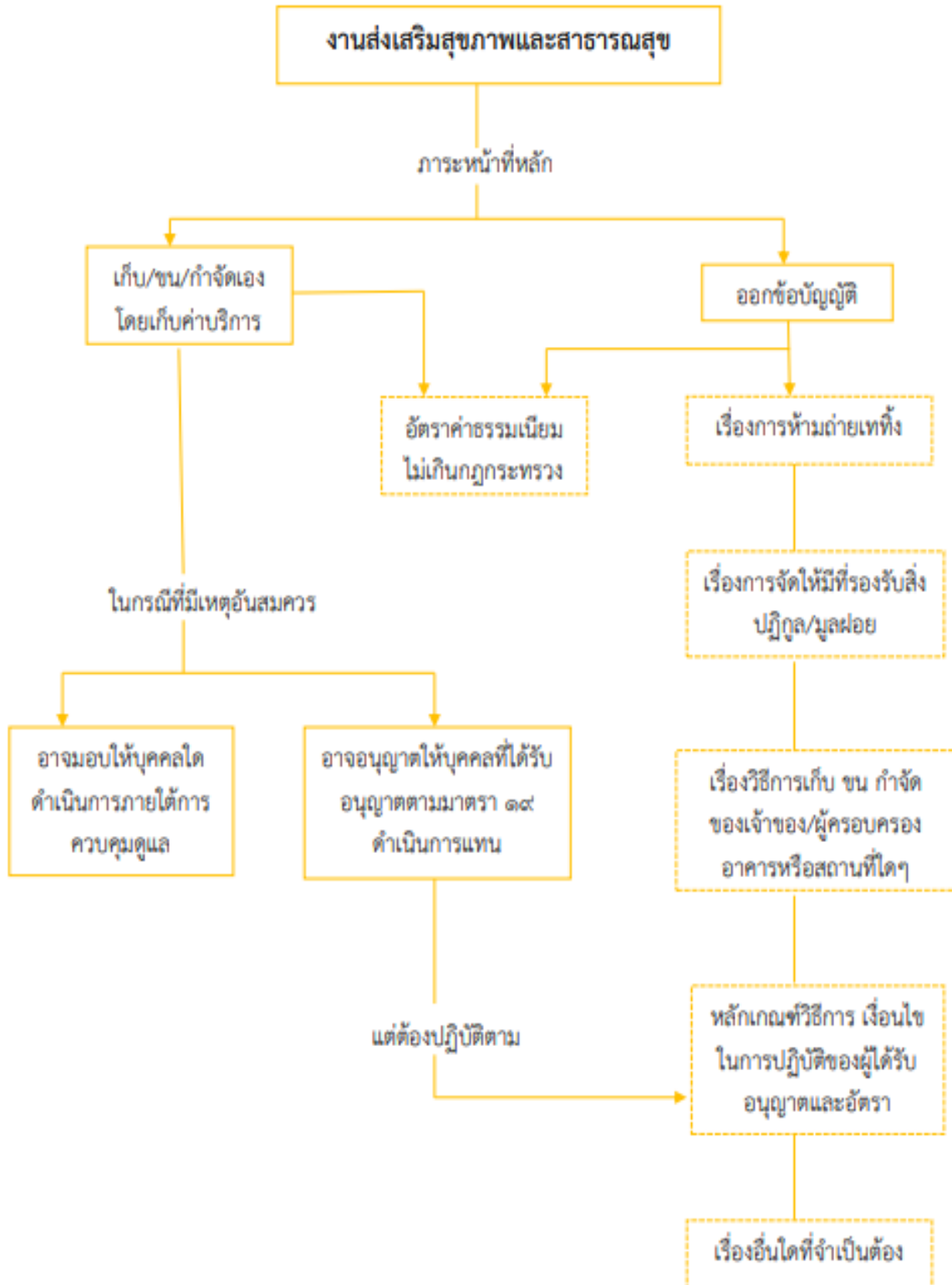
แผนผังภารกิจสาธารณสุขและสิ่งแวดล้อม องค์การบริหารส่วนตำบลดงมูลเหล็ก อำเภอเมืองเพชรบูรณ์ จังหวัดเพชรบูรณ์



แผนผังการปฏิบัติงานกองทุนหลักประกันสุขภาพตำบลงมูลเหล็ก



แผนภูมิแสดง การควบคุมของงานส่งเสริมสุขภาพและสาธารณสุข
เรื่อง การกำจัดสิ่งปฏิกูลมูลฝอย



แผนภูมิแสดง การควบคุมงานสาธารณสุขและสิ่งแวดล้อม
เรื่อง สถานที่จำหน่าย/สะสมอาหาร

